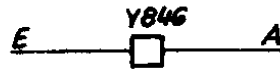
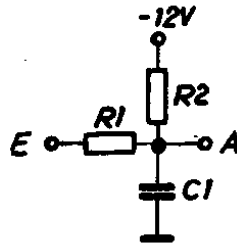


Leitungseingang Y846 und Y846/1

Symbol:



Stromlaufplan:



Bestückung:

C1	0,047/63		
R1	100Ω	0,05W	10%
R2	10kΩ	0,05W	10%

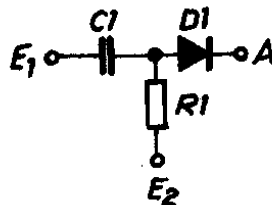
Widerstand R1 entfällt bei Y846/1.

Einspeisung

Symbol:



Stromlaufplan:



Bestückung:

D1	SA 403		
C1	560/5/63		
R1	10kΩ	0,05W	10%

Statischer Eingang für F119



1N35 oder GAZ17 oder SA
403